

ESTAÇÃO ELEVATORIA DE GOPOUVA LOCAL: GOPOUVA X ANEL VIARIO



Foto da Estação Elevatória de Gopouva localizada entre a av. Emilio Ribas e o Anel Viário.

Foi feita toda em concreto a vista e foi pintada de verde, sendo chamada inicialmente de Casa Verde. É a principal elevatória do SAAE de Guarulhos.

O túnel de 2,40m de diâmetro foi feito em *Túnel Liner*. Sai do reservatório de 50.000m³ na av. Emilio Ribas chega até o poço de visita que se vê na foto.

Dentro do túnel de 2,40m foi instalada tubulação de aço de 1,40m de diâmetro assentada em blocos de concreto e ancorada conforme normas da AWWA.

No começo havia a possibilidade de a água entrar diretamente da SABESP no sistema de distribuição pública de água potável, sem passar pelo reservatório semi-enterrado.

O reservatório da SABESP foi feito em três áreas. A primeira era a área do antigo reservatório do Ururuquara projetado pelo prof. Azevedo Neto logo depois da 2ª guerra mundial.

A segunda grande área e a maior foi desapropriada pela Prefeitura Municipal de Guarulhos a pedido do SAAE. Durante a construção houve necessidade de se fazer mais desapropriações junto a rua do fundo do reservatório e isto foi feito as custas da Sabesp.

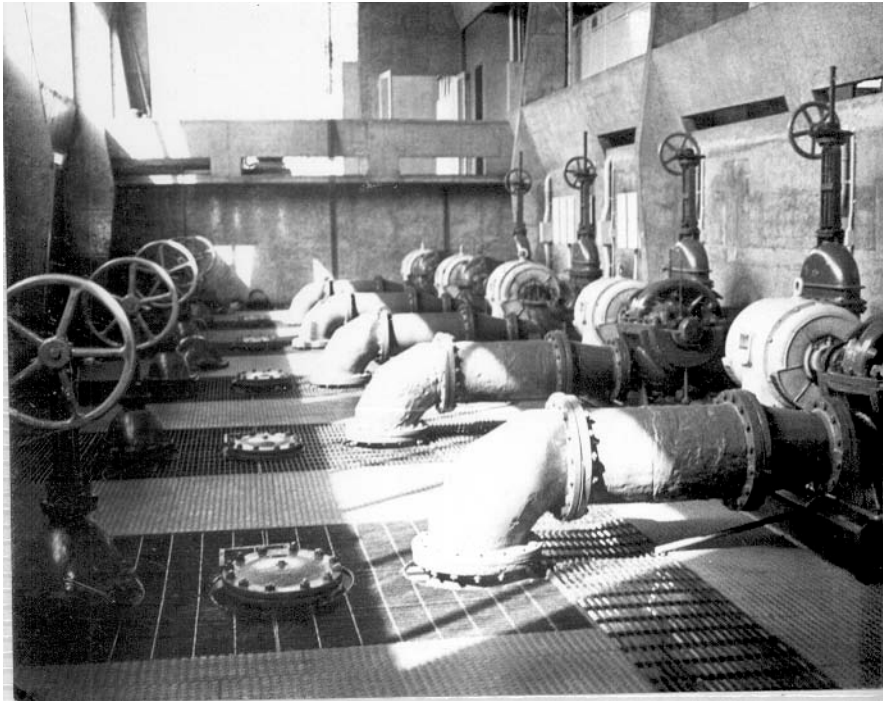


Foto de uma das alas da Estação Elevatória de Gopouva. A outra ala ficou livre para futuras ampliações, o que aconteceu mais tarde.