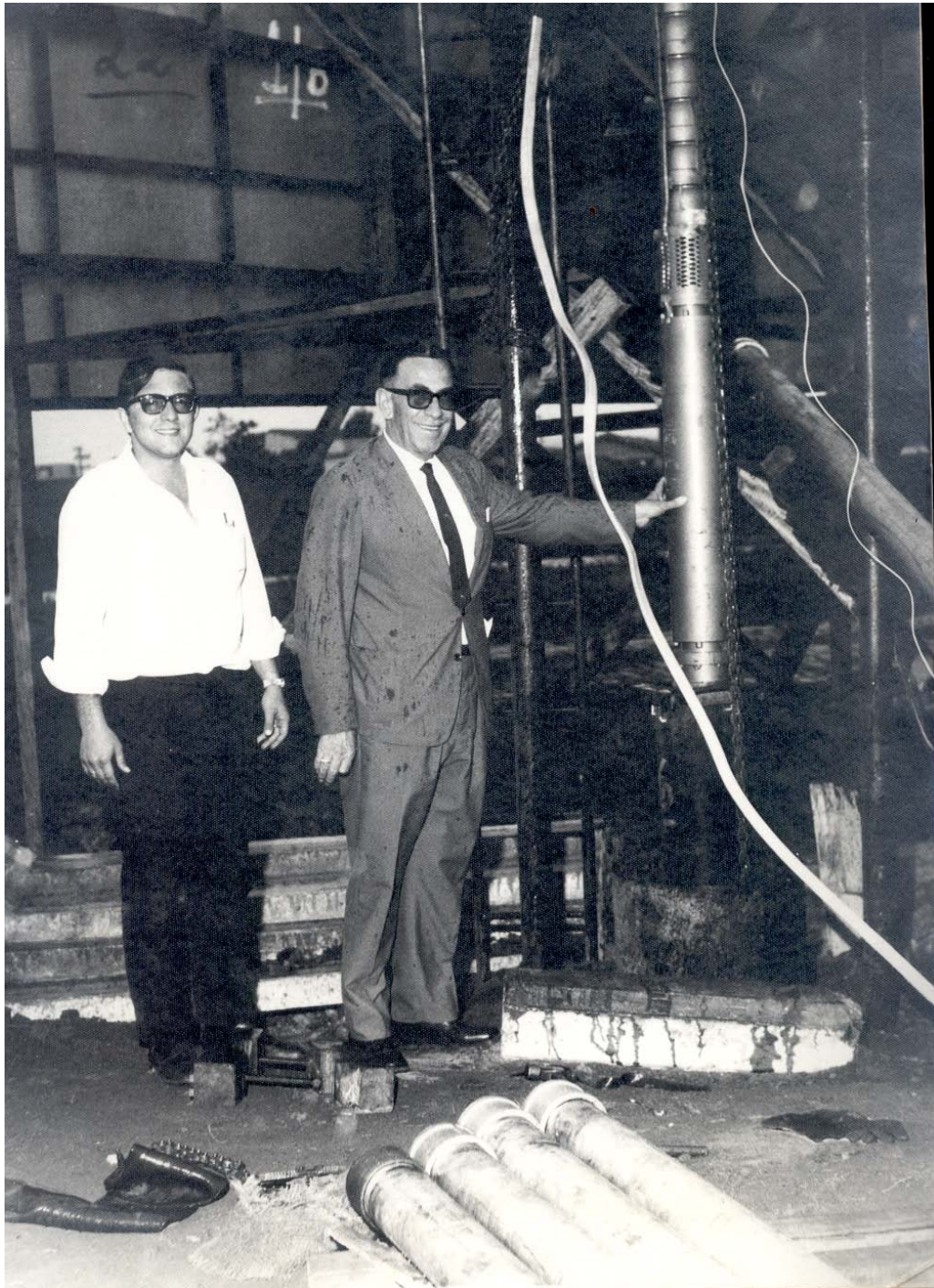


**POÇOS ARTESIANOS DO JARDIM SANTA FRANCISCA EM GUARULHOS  
1968**



**Foto do engenheiro Luiz Nelson Peppe junto com o prefeito de Guarulhos Waldomiro Pompêo em 1968 quando estava sendo instalado 4 bombas centrifugas dos 4 poços tubulares profundos com 50.000litros/hora cada um.**