

## VARIADOR DE VELOCIDADE

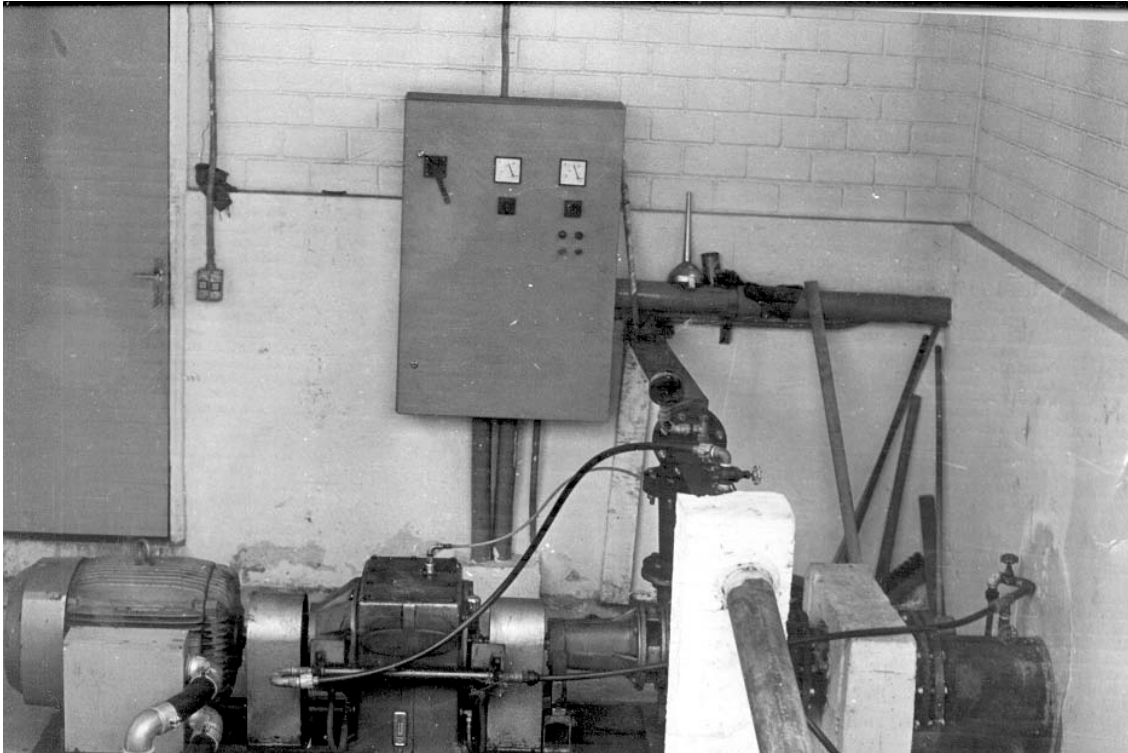


Foto de um booster do SAAE, observando entre o motor a esquerda e a bomba centrífuga a direita, um dispositivo de seção quadrada denominado variador de velocidade.

Era imerso em óleo e fabricado pela firma Mark- Peerless em Santo André. Com o variador de velocidade nós fixávamos a pressão como constante, havendo variação da vazão de um máximo até zero.

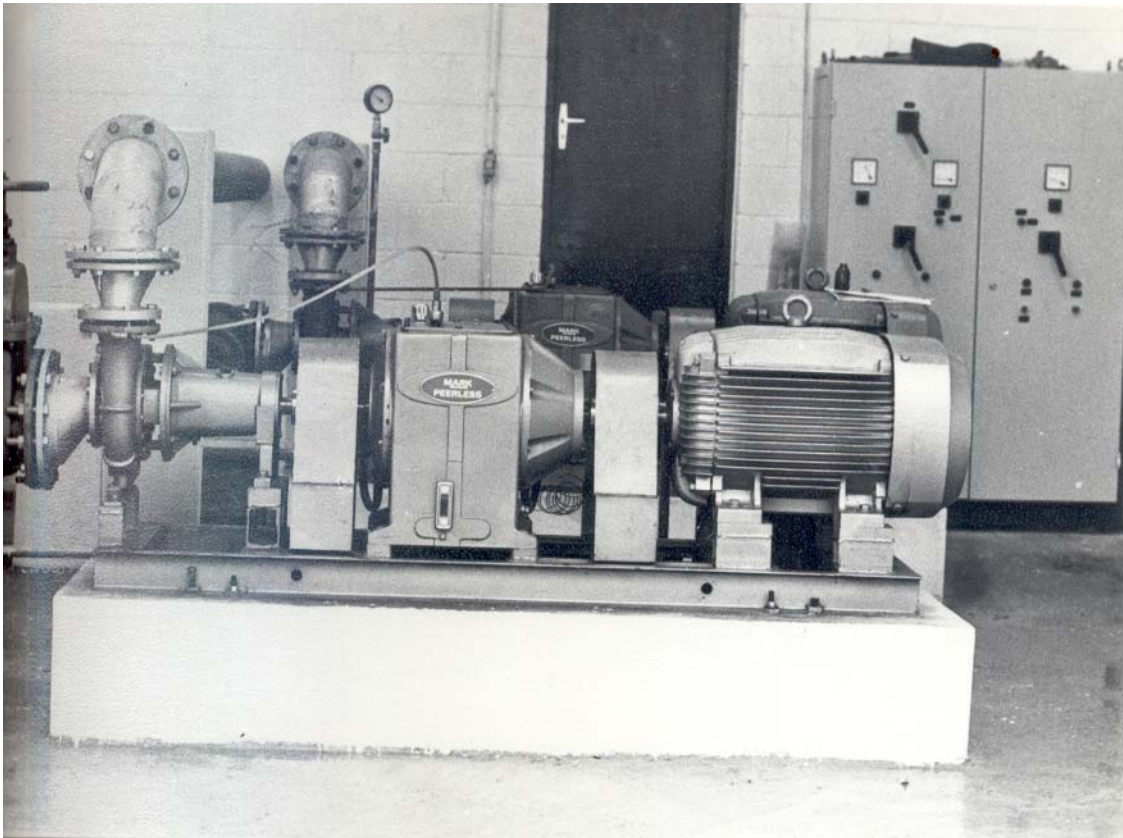
Quando não havia consumo o motor ficava girando em vazio havendo economia de energia elétrica.

Os motores eram geralmente de 75HP e a pressão máxima de 100metros de coluna de água.

A simplicidade de instalação e manutenção do sistema era muito importante.

Mais tarde instalamos sistemas compactos instalados em caixas subterrâneas ou apoiadas no solo. Eram os boosters móveis.

A grande vantagem era a economia de energia elétrica e o fato de manterem a pressão de bombeamento constante, independente da vazão de recalque.



Observar o variador de velocidade Mark Peerless de forma quadrada.